

Zonele uzuale de tratament si procentele de par indepartat permanent in cadrul fiecarei sedinte IPL



#### Axila si zona inghinala

In etapa anagenă gasim aproximativ 30% din firele de par, restul de 70% fiind in etapa telogenă, asadar, intervalul recomandat intre 2 sedinte este de 5 săptămâni.

#### Picioare

In etapa anagenă gasim aproximativ 20% din firele de par, restul de 80% fiind in etapa telogenă, asadar, intervalul recomandat intre 2 sedinte este de 5-6 săptămâni.

#### Spate și piept

In etapa anagenă gasim aproximativ 15% din firele de par, restul de 85% fiind in etapa telogenă, asadar, intervalul recomandat intre 2 sedinte este de 6 săptămâni.

#### Contraindicațiile acestui tratament

Utilizarea sistemului IPL este interzisa:

- 1) pe abdomenul femeilor însărcinate sau aflate în perioada menstruală
- 2) pe zonele de piele unde se află implantate obiecte metalice, plastic sau silicon
- 3) în preajma aparatelor medicale sau electrice, cum ar fi: proteze audio, startere cardiace, inimi artificiale, etc.
- 4) în cazul persoanelor care suferă de epilepsie sau se află într-o stare proastă de sănătate
- 5) pe zone cu leziuni, răni.
- 6) în cazul persoanelor cu hipertensiune, diabet sau boli de piele grave, ori probleme cardiace sau a celor cu hipersensibilitate la curent electric sau aflate sub tratament hormonal.

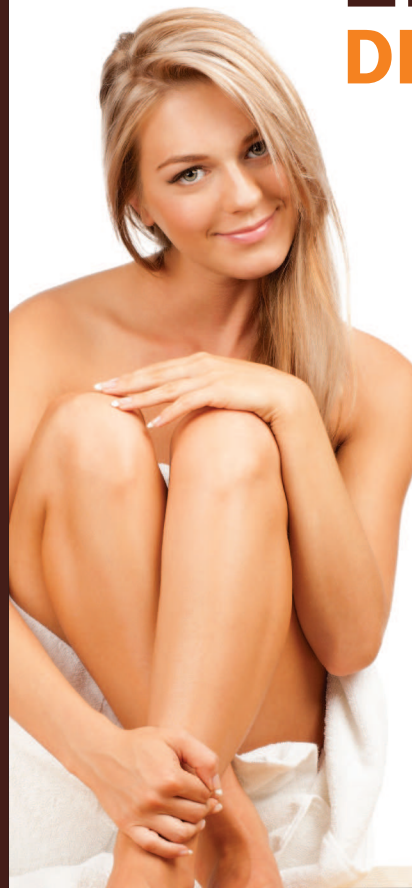


**EL STUDIO STYLE TEI**  
Bd. Lacul Tei nr. 56, Sector 2  
Programări: 021 242 83 40

**EL STUDIO STYLE LUJERULUI**  
Bd. Iuliu Maniu nr. 55, Sector 6  
Programări: 021 430 83 40

# EPIILARE | IPL

DEFINITIVĂ | **TEHNOLOGIE 2015**



- ✓ rezultate vizibile de la prima ședință
- ✓ acoperire mai mare, ședințe mai scurte
- ✓ confortabil față de epilarea cu ceară
- ✓ echipament de ultimă generație



**el** STUDIO STYLE

## Epilarea definitiva cu ajutorul sistemului IPL

Intense Pulsed Light sau Lumina Intens Pulsată este o tehnologie modernă dedicată tratamentelor corporale și faciale. Aceasta poate fi utilizată pentru îndepărtarea permanentă a părului nedorit de pe orice suprafață a corpului (epilarea definitivă), pentru îndepărtarea leziunilor superficiale pigmentate (ex.: petele solare), pentru ameliorarea leziunilor vasculare superficiale (ex.: rozaceea) dar și în tratamente ce urmăresc întinerirea pielii, rezultatele fiind vizibile încă de la prima ședință.

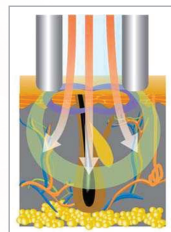
Această tehnologie s-a bucurat de un succes deosebit în domeniul cosmeticii, o piele mereu catifelată fiind un aspect important în îngrijire dar și al unei imagini de învidiat.

**Îndepărtarea permanentă a părului nedorit a devenit o prioritate, acum ușor de abordat cu ajutorul epilării definitive IPL.**

Persoanele care optează pentru epilarea definitivă IPL beneficiază de sesiuni de epilare personalizate, în cadrul cărora, tehnicianul ține cont de particularitățile

fiecarui fototip în parte (culoarea pielii, pigmentări specifice, culoarea și grosimea firului de păr), astfel încât tratamentul să fie eficient și rapid.

### Sistemul de epilare IPL. Diferența dintre sistemul de epilare IPL și sistemul Laser



Un sistem IPL folosește o sursă de lumină largă, policromatică pe care o filtrează după nevoile procedurii ce urmează a fi executată. Mai exact, lumina este produsă într-o lampă cu descărcare de tip

Flash (Blitz), de scurtă durată, în toate direcțiile, pe un spectru larg de lungimi de undă. Filtrele sistemului IPL sunt cele care ne permit să ne adresăm specific problemelor pielii. Filtrul pentru epilarea definitivă permite trecerea undelor ce duc la îndepărtarea firului de păr prin încălzirea și arderea rădăcinii acestuia și a papilei ce hrănește rădăcina firului de păr.

Sistemele IPL sunt mai puțin complexe decât sistemele LASER și deci mai ușor de utilizat. În traducere, sistemul LASER – Light

Amplification by Stimulated Emission of Radiation sau Lumina Amplificată prin Emisie Stimulată a Radiației, produce o lumină mai specială, monocromatică, mult mai greu de controlat și folosit. Sistemele Laser au eficacitate similară cu cele IPL în epilarea definitivă și tratamentul rozaceei, însă există tratamente ce pot fi efectuate doar cu laserul cum ar fi îndepărtarea tatuajelor și tratamentul vaselor de sânge aflate în profunzime.

### Despre creșterea firului de păr și principiul epilării definitive

Părul parcurge în creștere trei etape de evoluție: anagen – părul este în stare activă de creștere, cu rădăcina atașată de papilă (responsabilă de creșterea unei noi rădăcini și a unui nou fir de păr atunci când apelăm la metode de epilare clasice); catagen – părul este detașat de papilă însă continuă să fie hrănit de această și să crească; și telogen – părul încetează să mai crească, este detașat complet de papilă, migrează spre suprafață, urmând ca, treptat, să cadă, după care procesul se repetă). Eficacitatea epilării definitive se bazează pe arderea, în cadrul fiecărei ședințe a firelor de păr a căror rădăcină se

afle încă atașată de papilă ca și arderea papilei, adică faza anagen.

### Tratamentul complet de epilare definitivă

În general, pentru a scăpa de părul nedorit, sunt necesare între 6 și 10 ședințe, fiecare ședință din primele 4-5 fiind necesară la interval de 5 sau 6 săptămâni, următoarele ședințe fiind necesare la 6-8-10 săptămâni, urmând ca spre finalul tratamentului, intervalele să ajungă la 3 sau 4 luni. Numărul de ședințe necesare pentru îndepărtarea completă a părului nedorit variază în funcție de caracteristicile fiecărei persoane (culoarea pielii, culoarea părului, localizarea în adâncime a rădăcinii, sexul și vârsta persoanei) dar și de zona tratată. Luând în considerare fazele creșterii firului de păr și caracteristicile diferite ale fiecărei persoane, durata unui tratament complet poate ajunge la un an și jumătate.

